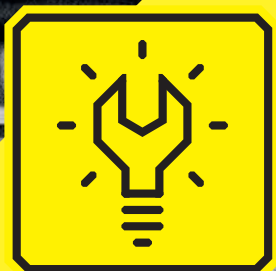


# THE MAG

## THE TRAUM— WAGEN

PORSCHE 356 COUPE  
EIGENBAU Vom Leiden, Schaffen, geschafft sein,  
aufgeben und fertig werden.



**THE INNOVATIONs**  
UNSERE NEUHEITEN ...

**STEEL, RATSCH UND SIEG**  
MULTI-TOLLS, ADAPTER UND SETS FÜR ALLES



# THE WERK- ZEUG

**Wir entwickeln und fertigen unsere Werkzeuge für die, die täglich die Dinge am Laufen halten und für dort, wo gutes Werkzeug einfach verlässlich zum Einsatz kommt. Und da wir selbst schon weit über 100 Jahre produzieren und benutzen, was wir verkaufen, stehen die Buchstaben unseres Namens für eine Schmiede mit deutscher Präzisionsarbeit — da kommen wir her!**

**Dabei könnte die Interpretation von WGB aber treffender formuliert werden: Wirklich Gute Buddies. Denn unsere Werkzeuge sind, wie auch wir selbst, einfach gute Helfer. WGB THE WERKZEUG ist die in Stahl gegossene Muskelkraft — die packt, greift und einfach lange lebt.**



Erbauer: **Samir Dada**  
Projekt: **Porsche 356 Coupe  
Replika**



# GET THINGS FERTIG!

Vom Leiden, Schaffen, geschafft sein, Aufgeben und fertig werden.  
Wie sich Samir Dada aus Hagen sein Traumauto gebaut hat.



Schnell, tief und außergewöhnlich — genau so hat sich Samir Dada seinen Traumwagen vorgestellt, als er vor fünf Jahren anfang ihn zu bauen. Aus einer Vision ist Wirklichkeit geworden, die mit angezogener Handbremse in seiner Werkstatt parkt. Dada hat seinen Traum in die Fahrt umgesetzt und einen Porsche 356 auf die Räder gestellt, der sich nicht nur sehen, sondern auch astrein fahren lässt. Mit viel Leidenschaft, Herzblut und dem passenden Werkzeug hat er ihn noch schneller, noch tiefer und noch außergewöhnlicher gemacht, als er es sich hätte jemals erträumen können.



Um Gewicht zu sparen, verbaut Samir Dada nur das Nötigste.

Samir Dada hat Benzin im Blut. Seine Leidenschaft für alles, was mindestens zwei Räder und einen Motorblock besitzt, spiegelt sich in seiner Berufswahl wider. Der 43-jährige Hagener ist als selbstständiger Fahrzeuglackiermeister tätig und verhilft blassen Gefährten zu neuem Glanz. Doch damit nicht genug. Auch privat dreht sich bei ihm alles um fahrbare Untersätze – Zweiräder um genau zu sein, denn seine Freizeit widmet er dem Umbau und Customizing von Harleys. Mit dem Porsche-Projekt begibt er sich hingegen auf Neuland und wirft für sein Traumauto alles in die „Wagenschale“. Ob sich das Risiko gelohnt hat? Immer schön der Baureihe nach...

„Ursprünglich habe ich an einen Youngtimergedacht. Einen Ford Taunus oder Capri“, erinnert sich Dada an den Start seines Projekts zurück. Den 356 hat er zu dieser Zeit nicht auf dem Schirm, bis ihn ein Freund an seine alte Kindheitsliebe erinnert: „Mit der Idee, dass ich einen Porsche Speedster aufbauen könnte, setzte er mir einen Floh ins Ohr.“ Anschauliche Argumente liefert der Kumpel gleich mit: „Auf seinem Smartphone zeigte er mir Fotos von tiefergelegten GfK-Karosserien. Ich war schwer beeindruckt.“ Die Bilder entfachen Dadas fast erloschene Begeisterung für den Klassiker: „Schon als Kind war ich Feuer und Flamme für den Porsche 356, weil ich seine Karosserieform einmalig schön fand.“ Das Coupé gefällt ihm sogar noch besser als der Speedster. Die Entscheidung fällt und bringt das Projekt ins Rollen.

Dada durchforstet daraufhin das Internet nach passenden „Candidaten“. Vielleicht findet sich ja ein Porsche 356, welchen er nach seinen Vorstellungen umbauen kann. „Nach kurzer Suche bin ich auf ein Coupé gestoßen. Es hatte ein Airride-Fahrwerk verbaut und sah auf den ersten Blick auch nicht schlecht aus“, erinnert sich der 43-Jährige. Nach genauerem Hinsehen stellt er aber fest, dass das Auto viele, wie er sagt, „zusammengeklatschte Bauteile“ besitzt. „Das entsprach weder meiner Vorstellung noch den deutschen TÜV-Normen.“ Davon abgesehen, ist auch der Preis maßlos überbeuert. Eine andere Lösung muss also her. Dada entschließt sich, die Sache selbst in die Hand zu nehmen. Das Auto soll von Grund auf neu entstehen. Alles was er jetzt noch braucht, sind die richtigen Parts.

Das Herzstück macht den Anfang. Ein Vierzylinder-Boxermotor, zuvor in einem VW T3 verbaut, soll dem Porsche die Power verleihen, die er verdient. Dada entscheidet sich bewusst für dieses Aggregat: „Es ist dem Original technisch als auch optisch sehr ähnlich.“ Also zurück in den Suchmodus. „Der Motor ist in der Tuning-Welt sehr beliebt“, sagt Dada, deshalb wird er schnell fündig. Das Triebwerk erscheint nach wenigen Tagen. Eine Spedition liefert ihm einen dreckigen und mit Stroh bedeckten Block in seine Werkstatt. „Meine Erwartungshaltung war in diesem Moment schon sehr gering“, gibt der Fahrzeuglackiermeister zu. Doch im Endeffekt stellt sich die Basis des Motors als durchaus brauchbar heraus. Vor allem, weil es ihm gelingt, die ein oder andere Extra-PS aus dem Motor heraus zu kitzeln. „Ein guter Freund, der früher beruflich Rennwagenmotoren konstruiert und aufgebaut hat, half mir dabei, den Hubraum von 2 auf 2,4 Liter zu steigern“, so Dada. Neue Zylinder, eine größere Kurbelwelle sowie eine sehr scharfe Nockenwelle sorgen jetzt für reichlich Drehmoment. Und ein Doppelvergaser versorgt den Viertakter zudem mit ordentlicher Spritzzufuhr. „Ich rechne mit 160 bis 180 PS“, freut sich Dada über die dazu gewonnene Power, die übrigens auch sicher abgebremst werden will: „Das Auto besitzt eine Rennsport-Bremsanlage.“

Sportlich ist das richtige Stichwort, denn so geht auch der Aufbau weiter. Nach der Fülle folgt die Hülle! Dada schaut sich nach einer passenden Karosserie um. Er findet sie schlussendlich in England. „Eine kleine Firma hat sich dort auf die Karosserie des Porsche 356 Coupé spezialisiert“, erklärt der Hagener. Er wählt einen Linkslenker und eine Carrera Heckklappe. Letztere hilft bei der Kühlung des Motors, denn „der ist ziemlich wärmeempfindlich. Besonders, wenn er so drehmomentfreundlich ist wie meiner“, so Dada. Zwei Monate vergehen, bis die neue Außenhaut endlich geliefert wird – von den bestellten Scheiben keine Spur. Etliche Telefonate und Monate später kommen sie dann doch an. In der Zwischenzeit nimmt Samir Dada die Karosserie unter die Lupe. Was er sieht, schockiert ihn: „Sie entsprach überhaupt nicht meiner Vorstellung.“ Luftpfeilschlüsse in der GfK-Schicht sowie unterschiedliche Maße auf der rechten und linken Seite sind nicht gerade das, was er erwartet hat. „Ich war sehr enttäuscht, zumal die Manufaktur einen sehr guten Ruf genießt.“

Frei nach dem Motto „wenn's scheiße läuft, läuft's scheiße“, wollte der Inhaber der Schmiede nichts von den Fehlkonstruktionen wissen: „Zurückschicken ging nicht.“ Also investiert Dada viele Stunden, um die Mängel zu beheben und die Karosserie zu stabilisieren. „Das musste gemacht werden, damit sie auch Anforderungen jenseits der 40 PS aushält. Denn dafür war das Untergestell höchstens ausgelegt.“ Für maximale Stabilität lässt sich Dada von einem Freund ein Gittergestell konstruieren, welches die Kräfte problemlos wegsteckt. Zudem erhält die Bodengruppe, die ursprünglich von einem Käfer aus dem Jahr 1968 stammt, neue und vor allem dickere Bleche.

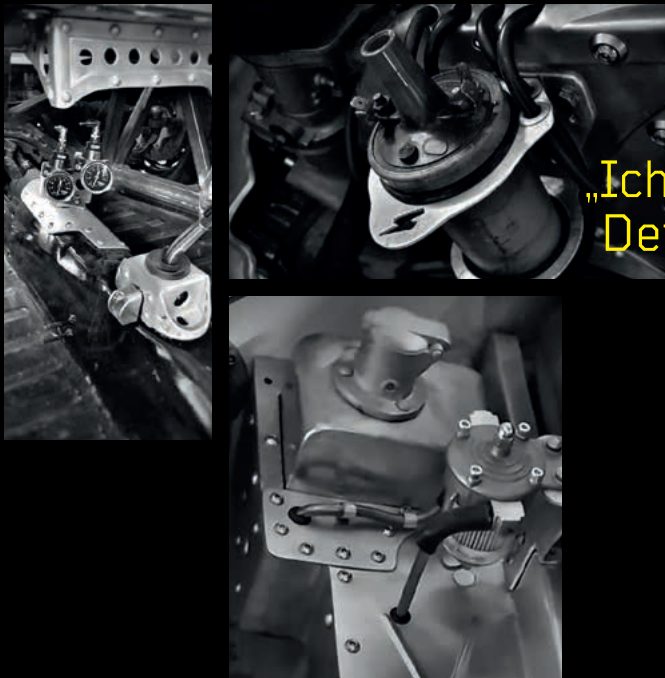
Genau mit dieser Art von Herausforderungen sieht sich Samir Dada das gesamte Projekt über konfrontiert — ob bei den Sitzen, am Armaturenbrett oder den Scheinwerfern: Mal sitzt hier was zu locker, mal passt da was nicht rein. Probleme treten auf. Probleme werden eigenhändig gelöst. Wäh-



Lenkrad und Instrumente erinnern an das Original.



rend der fünfjährigen Aufbauzeit entstehen viele Eigenkonstruktionen. Der Großteil von ihnen aus Aluminium: „Um Gewicht zu sparen und trotzdem an einen historischen Rennwagen zu erinnern“, erklärt Dada. Weniger als 700 Kilogramm bringt der Porsche auf die Waage. Ein ordentliches Leistungsgewicht, welches der Hagener auch im Alltag auf die Straße bringt. „Das Auto ist kein Cafe-Flitzer, der mehr poliert als gefahren wird — im Gegenteil.“ Dem Porsche hat Samir Dada eine patinierte Lackoberfläche verpasst. Also einen Lack, der künstlich altert und alles andere als brandneu aussieht. „Genau das macht für mich den Reiz aus. Das Auto soll nicht künstlich wirken. Es soll nicht perfekt sein, denn ich will mich nicht über jeden Kratzer ärgern müssen.“

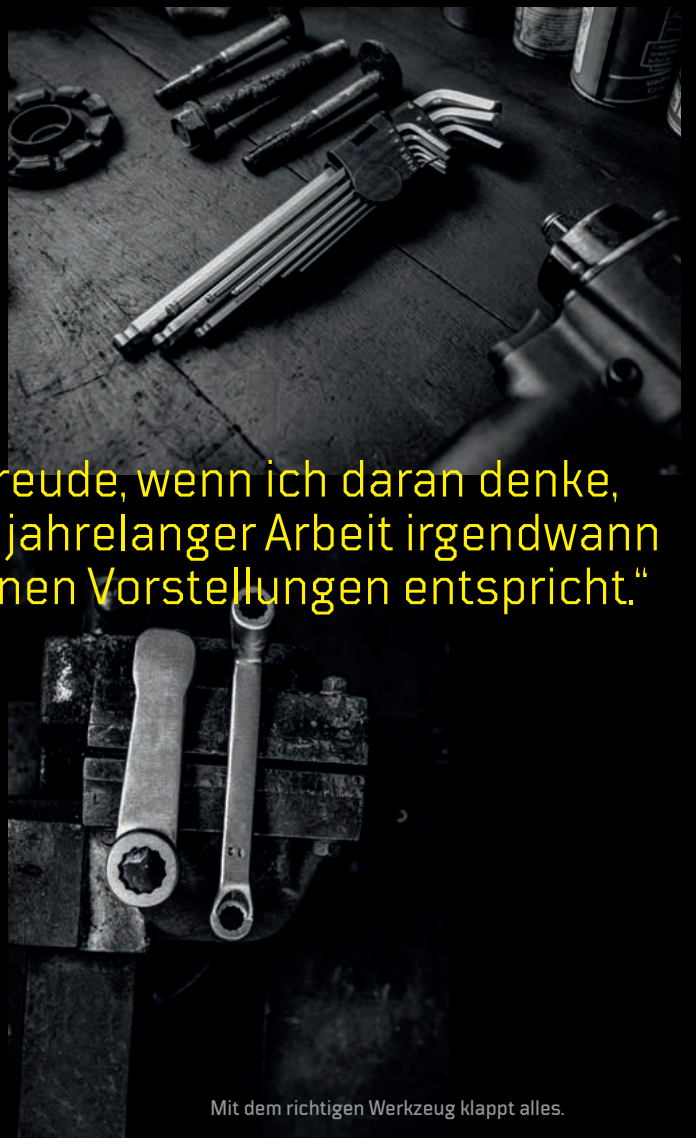


„Ich finde immer wieder kleine Details, die ich ändern will.“

Restlos zufrieden ist Dada aber dennoch nicht: „Ich finde immer wieder kleine Details, die ich ändern will — auch wenn sie vermutlich niemandem auffallen.“ Diese Änderungen kosten Zeit. Und die hat Samir Dada nur nach Feierabend oder am Wochenende. „Wirklich fertigstellen werde ich das Auto deshalb wohl erst in ferner Zukunft.“ Stören tut ihn das nicht, denn das Schrauben, Entwerfen und Gestalten sind ein besonderer Ausgleich zu seinem Alltag. „Es erfüllt mich mit Freude, wenn ich daran denke, dass das Auto nach jahrelanger Arbeit irgendwann zu 100 Prozent meinen Vorstellungen entspricht.“ Dafür bringt Dada sogar Opfer: „Der Wagen blockiert einen wichtigen Stellplatz samt Hebebühne in meiner Werkstatt. Aber das ist es mir wert.“

Den Porsche 356 Marke Eigenbau bereut er auf keinen Fall. Er würde auch nichts anders machen, könnte er die Zeit zurückdrehen: „Manchmal muss man einfach blauäugig sein, um sich an solche Projekte heranzuwagen. Was nicht fehlen darf, sind der starke Wille, eine gesunde Selbsteinschätzung und gutes Werkzeug.“ Denn damit kriegt man alles WGB — wirklich gut bewerkstelligt.

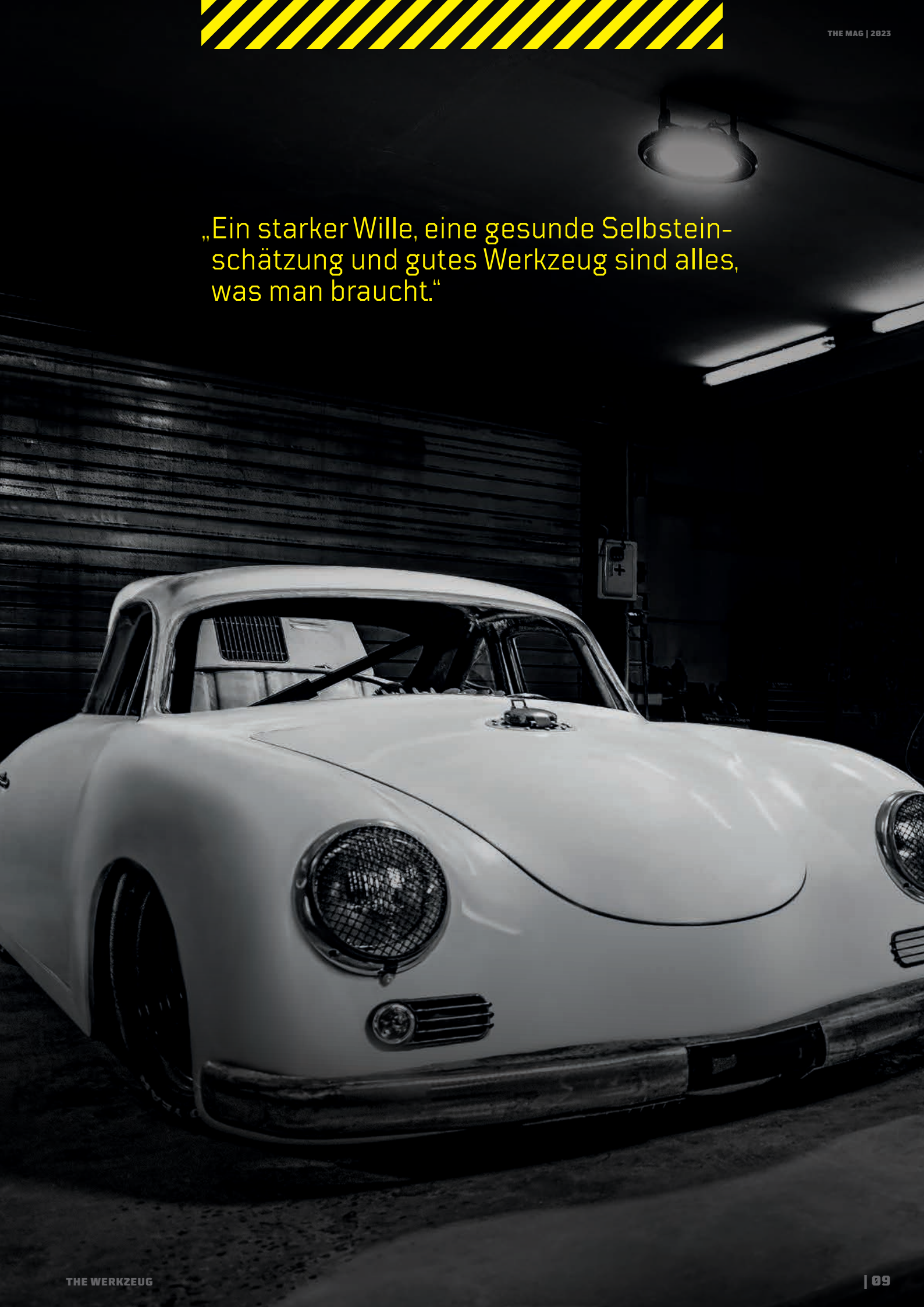
Im Porsche stecken viele Eigenkonstruktionen.



„Es erfüllt mich mit Freude, wenn ich daran denke, dass das Auto nach jahrelanger Arbeit irgendwann zu 100 Prozent meinen Vorstellungen entspricht.“

Mit dem richtigen Werkzeug klappt alles.





„Ein starker Wille, eine gesunde Selbsteinschätzung und gutes Werkzeug sind alles, was man braucht.“



## → WERKZEUG— AUFBEWAHRUNG

Durch MOFLEX hast du ordentlich was auf, im und neben dem Kasten. Du bewahrst nicht nur immer den Überblick, sondern auch dein Werkzeug in einem Top-Zustand. Everything's gonna be alright — und griffbereit!

# THE WERKZEUG WAGEN



## WERKSTATTWAGEN – 7 SCHUBLADEN

- Stabile Stahlblechkonstruktion mit widerstandsfähiger Pulverbeschichtung.
- Belastbarkeit je Schublade 45 kg.
- Alle Schubladen mit Vollauszug und leichtgängigen, kugelgelagerten Führungsschienen.
- 2 Bock- und 2 Lenkrollen aus Polypropylen.
- Handgriff zum leichten Rangieren.
- Seitenbleche mit Halterungen für Zubehör.
- PP-Kunststoffauflage mit Kleinteilefächern.

**142**

Art.-No.	Inhalt	H x B x T (mm)			exkl. MwSt.
1420370	leer	970 x 670 x 470	66780	1	368,82 €

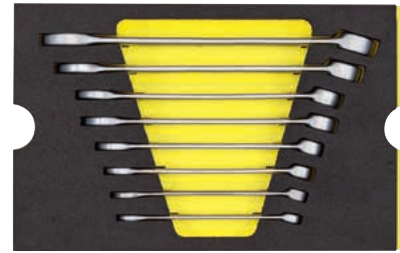
~~496,46 EUR~~**368,82 EUR** exkl. MwSt.



## MODUL RINGMAULSCHLÜSSEL



- Chrom-Vanadium Stahl
- verchromt



**6490/1**

Art.-No.	Für	mm	LxBxH (mm)			exkl. MwSt.
6490001	140   142   143   145   3991   3993	8   9   10   11   13   14   17   19	171 x 268 x 38	100	1	55,27 €

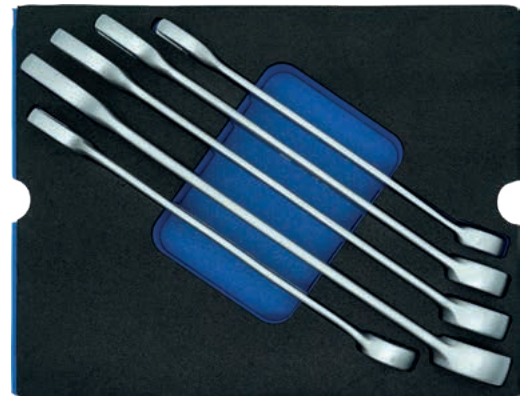
~~65,80 EUR~~

**55,27 EUR** exkl. MwSt.

## MODUL RINGMAULSCHLÜSSEL



- Chrom-Vanadium Stahl
- verchromt



**6015**

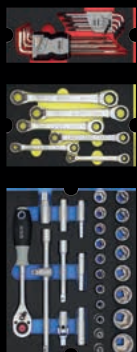
Art.-No.	Für	mm	LxBxH (mm)			exkl. MwSt.
9022703	140   142   143   145   3991   3993	24   27   30   32   36	340 x 266 x 38	196	1	65,51 €

~~89,12 EUR~~

**65,51 EUR** exkl. MwSt.

## THE FLEXIBLE ONE

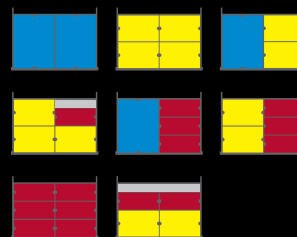
Wähle deine Werkzeugmodule:



Wähle dein Aufbewahrungssystem:



WGB PROFI-Werkstattwagen Bestückungsvariationen:



Tanos Systainer® Bestückungsvariationen:



Sortimo L-Boxx® Bestückungsvariationen:



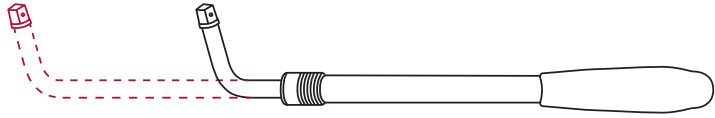
Do your thing ...





# TELESKOP-RADMUTTERNSCHLÜSSEL-SET

**3**  
TEILE **1/2"** 

- Chrom-Vanadium Stahl
- in Rolltasche



**461**

Art.-No.	Inhalt	l-mm-l			exkl. MwSt.
4610000	1/2" Teleskop-Radmutternschlüssel Steckschlüssel-Einsatz 17 x 19   21 x 23 mm	385-525	1260	1	23,34 €

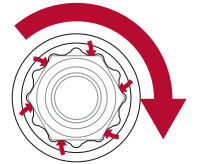
~~29,16 EUR~~

**23,34 EUR** exkl. MwSt.

# RINGMAULSCHLÜSSEL-SATZ, RINGSEITE 15° ABGEWINKELT

**5**  
TEILE

- Chrom-Vanadium Stahl
- verchromt
- in Kunststoff-Schiebebox



**230/1 KSB**

Art.-No.	 AF"				exkl. MwSt.
9013000	9/16"   5/8"   3/4"   7/8"   1"		1507	1	27,07 €

~~32,23 EUR~~

**27,07 EUR** exkl. MwSt.



# DOPPELRING-RATSCHENSCHLÜSSEL 28 IN 1

- Chrom-Vanadium Stahl
- umschaltbar



**294**

Art.-No.						exkl. MwSt.
29408133	8 mm   5/16" 10 mm   3/8" 11 mm   7/16" 13 mm   1/2"	8 mm   5/16" 10 mm   3/8" 11 mm   7/16" 13 mm   1/2"	E10 E12 E14 E16	96	10	20,15 €
29414193	14 mm   9/16" 16 mm   5/8" 17 mm   11/16" 19 mm   3/4"	14 mm   9/16" 16 mm   5/8" 17 mm   11/16" 19 mm   3/4"	E18 E20 E22 E24	267	10	26,53 €

~~22,27 EUR~~

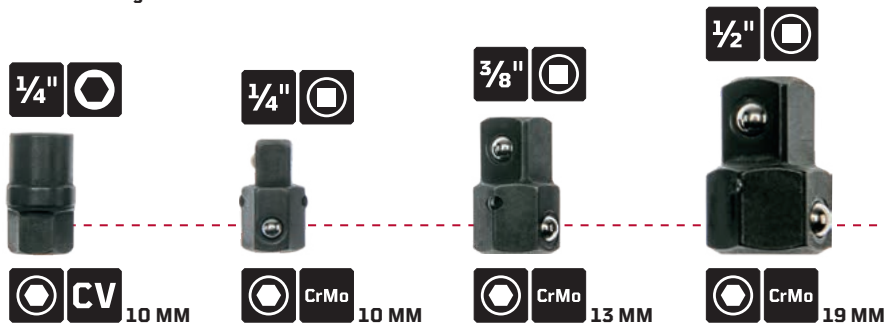
ab **20,15 EUR** exkl. MwSt.



# ADAPTER-SET FÜR RATSCHENSCHLÜSSEL

4 TEILE 1/4" 3/8" 1/2"

- Chrom-Vanadium Stahl, phosphatiert
- Chrom-Molybdän Stahl



**343 SB**

Art.-No.				exkl. MwSt.
573430007	10   10   13   19	109	5	14,37 €

~~16,32 EUR~~

**14,37 EUR** exkl. MwSt.



## UMSCHALTKNARRE MIT SCHWENKBAREM KOPF



- Chrom-Vanadium Stahl
- mit drehbarem Kopf 270°



**561**

Art.-No.	l-mm-l			exkl. MwSt.
575610003	145	134	5	13,31 €

~~15,43 EUR~~

**13,31 EUR** exkl. MwSt.



## MULTIFUNKTIONSSCHLÜSSEL - 48 IN 1



- Chrom-Vanadium Stahl
- mit drehbarem Kopf 360°



**3070**

Art.-No.						l-mm-l			exkl. MwSt.
579306673	8 mm   5/16"		E10	7 mm   9/32"	8 mm	250	425	5	11,65 €
	10 mm   3/8"		E12	8 mm   11/32"	10 mm				
	11 mm   7/16"		E14	9 mm   3/8"	11 mm				
	13 mm   1/2"		E16	11 mm   7/16"	13 mm				
	14 mm   9/16"		E18	12 mm   15/32"	14 mm				
	16 mm   5/8"		E20	13 mm   17/32"	16 mm				
	17 mm   11/16"		E22	14 mm   9/16"	17 mm				
	19 mm   3/4"		E24	16 mm   5/8"	19 mm				

~~14,73 EUR~~

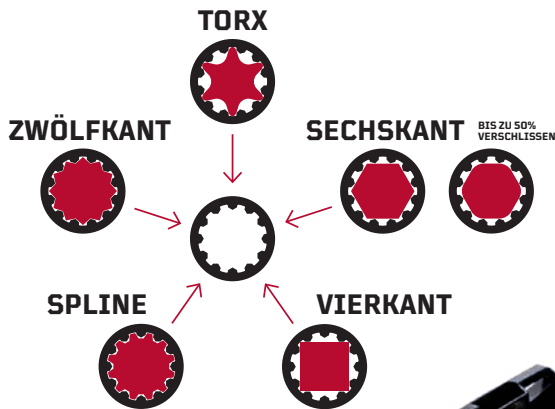
**11,65 EUR** exkl. MwSt.



# HYBRID-STECKSCHLÜSSEL-GARNITUR

47 TEILE 1/4" 3/8" 1/2"

- Chrom-Vanadium Stahl
- verchromt
- mit Multifunktionsnüssen für 137 Anwendungen
- in original Sortimo L-Boxx®



**MM & INCH  
137 GRÖSSEN  
IN EINER BOX**

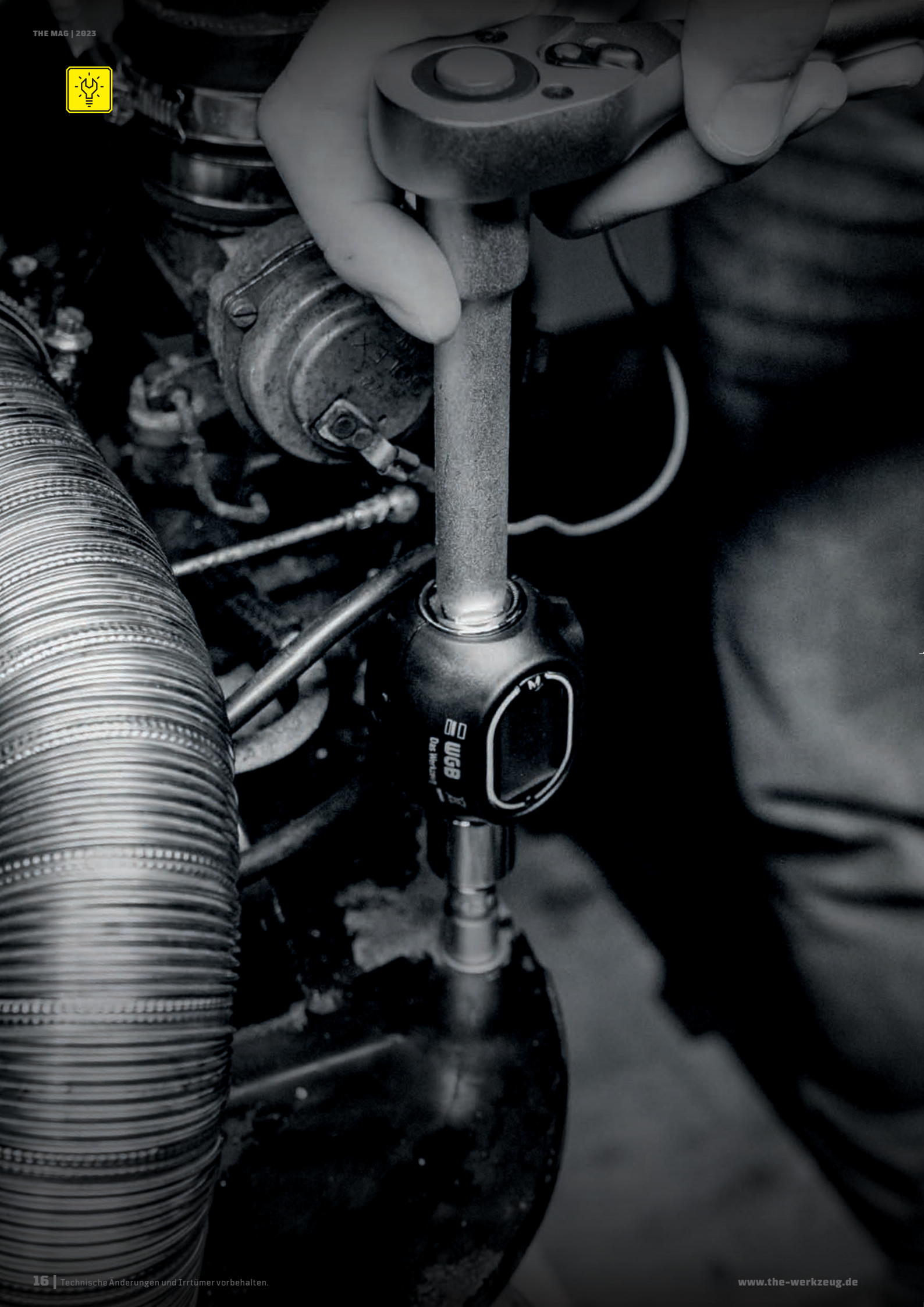
**3850 LB**

Art.-No.	Inhalt	L x B x H (mm)	g	1	exkl. MwSt.
3850013	Hebelumschaltknarre 1/4"   3/8"   1/2" Verlängerung 1/4"   3/8"   1/2" Kardangelen 1/4"   3/8"   1/2" Hybrid-Steckschlüssel-Einsätze 1/4" 4,5   5   5,5   6   7   8   9   10   11 mm Hybrid-Steckschlüssel-Einsätze 3/8" 10   11   12   13   14   15   16   17   18   19 mm Hybrid-Steckschlüssel-Einsätze 1/2" 19   20   21   22   23   24 mm 1/4" PH Steckschlüssel-Einsatz PH1   PH2 1/4" TX Steckschlüssel-Einsatz TX10   TX15 1/4" Schraubendreher-Einsatz 3   4   6 mm 1/4" Sechskant-Steckschlüssel-Einsatz 4   5   6 mm	78 x 463 x 272	5242	1	108,67 €

Einzelteile entsprechen der DIN

~~150,80 EUR~~

**108,67 EUR** exkl. MwSt.



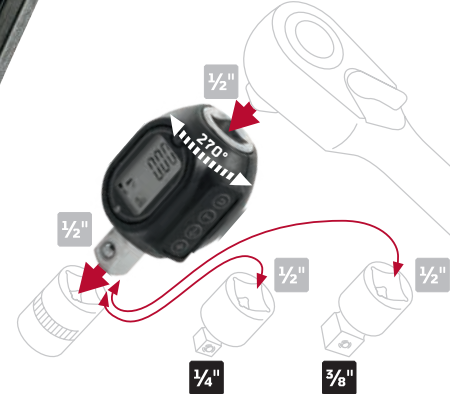




## DREHMOMENT-ADAPTER-SET\*

**3** TEILE **1/4"** **3/8"** **1/2"** **40-200 Nm** **±2%**

- Chrom-Vanadium Stahl
- Genauigkeit: +/- 2% vom Skalenwert
- Messeinheiten: kg-cm, kg-m, ft-lb, N-m



**2399**

Art.-No.	Inhalt	L x B x H (mm)	g	Box	exkl. MwSt.
23990000	1/2" Drehmoment-Adapter 40-200 Nm Adapter <b>1/2"</b> <b>1/4"</b>   <b>1/2"</b> <b>3/8"</b>	140 x 135 x 64	280	1	53,11 €

\* Dieser Artikel ist nur in Deutschland verfügbar.

~~73,17 EUR~~

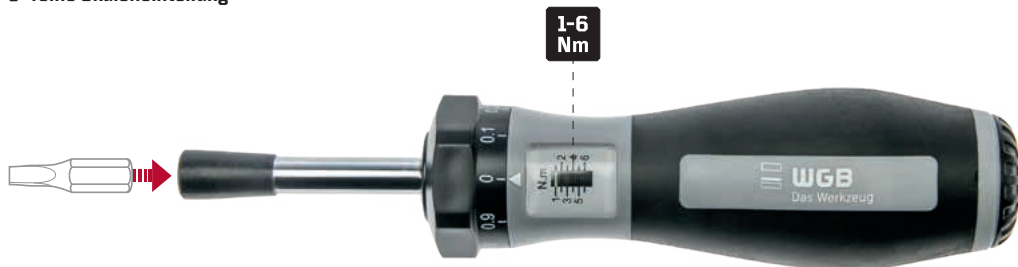
**53,11 EUR** exkl. MwSt.



## DREHMOMENT-SCHRAUBENDREHER

**1/4"** **72** **±6%**

- Chrom-Vanadium Stahl
- Rechtsanzug
- Genauigkeit +/- 6% vom Skalenwert
- feine Skaleneinteilung



**2398**

Art.-No.	l-mm-l	g	Box	exkl. MwSt.
23980000	208	402	5	46,73 €

~~54,20 EUR~~

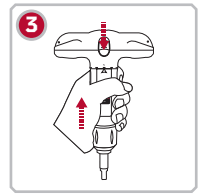
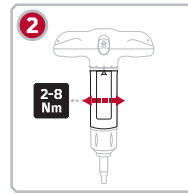
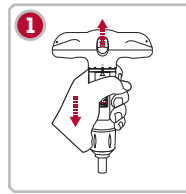
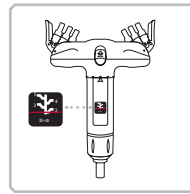
**46,73 EUR** exkl. MwSt.



## DREHMOMENT-T-GRIFF-SET

1/4" 2-8 Nm ±6%

- Chrom-Vanadium Stahl
- 12 Bits (25 mm) im Griff



2397

Art.-No.	mm		mm		l-mm-l	g		exkl. MwSt.
5723970000	3   4	PH1   PH2	3   4   5	TX8   TX10   TX20   TX25   TX30	175	497	1	53,11 €

~~61,70 EUR~~

**53,11 EUR** exkl. MwSt.



## FAHRRAD-DREHMOMENTSCHLÜSSEL-SET

15 TEILE 1/4" 72 2-24 Nm ±4%

- Chrom-Vanadium Stahl
- in Kunststoffbox mit Euroloch-Aufhängung



2372

Art.-No.	Inhalt	g		exkl. MwSt.
2372003	Drehmomentschlüssel 2-24 Nm 1/4" Sechskant-Steckschlüssel-Einsatz 2   2,5   3   4   5   6   8   10 mm 1/4" PH Steckschlüssel-Einsatz PH2 1/4" TX Steckschlüssel-Einsatz TX25   TX30 1/4" Bithalter 1/4" x 3/8" Adapter 1/4" Verlängerung 100 mm	596	1	63,74 €

~~67,39 EUR~~

**63,74** exkl. MwSt.





## STECKNUSS-BIT-SET MIT MAGNET



- Chrom-Vanadium Stahl
- in Kunststoffbox



**2470**

Art.-No.	Ø mm	Ø AF"	L x B x H (mm)	g	Box	exkl. MwSt.
572470000	7 mm: 45 x 11 x 11 mm 8 mm: 45 x 13 x 13 mm 10 mm: 45 x 14,5 x 14,5 mm 12 mm: 45 x 18 x 18 mm 13 mm: 45 x 18 x 18 mm	1/4": 45 x 11 x 11 mm 3/8": 45 x 14,5 x 14,5 mm	93 x 104 x 33	245	1	17,56 €

~~22,55 EUR~~

**17,56 EUR** exkl. MwSt.



## FINGER-RATSCHE



- Chrom-Vanadium Stahl
- Rechts-Linkslauf



**5011**

Art.-No.	g	Box	exkl. MwSt.
579306660	55	10	9,06 €

~~12,02 EUR~~

**9,06 EUR** exkl. MwSt.



## MINI-ADAPTER SET – FÜR KNARREN

3 TEILE 1/4" 3/8" 1/2"  

- Chrom-Vanadium Stahl
- schwarz



**344 SB**

Art.-No.	 			exkl. MwSt.
3440000	      	249	10	16,50 €

~~18,74 EUR~~

**16,50 EUR** exkl. MwSt.




## KRAFT-KARDANGELENK-SET

3 TEILE 1/4" 3/8" 1/2"   

- Chrom-Molybdän-Silicium-Mangan-Vanadium-Spezialstahl
- schwarz phosphatiert

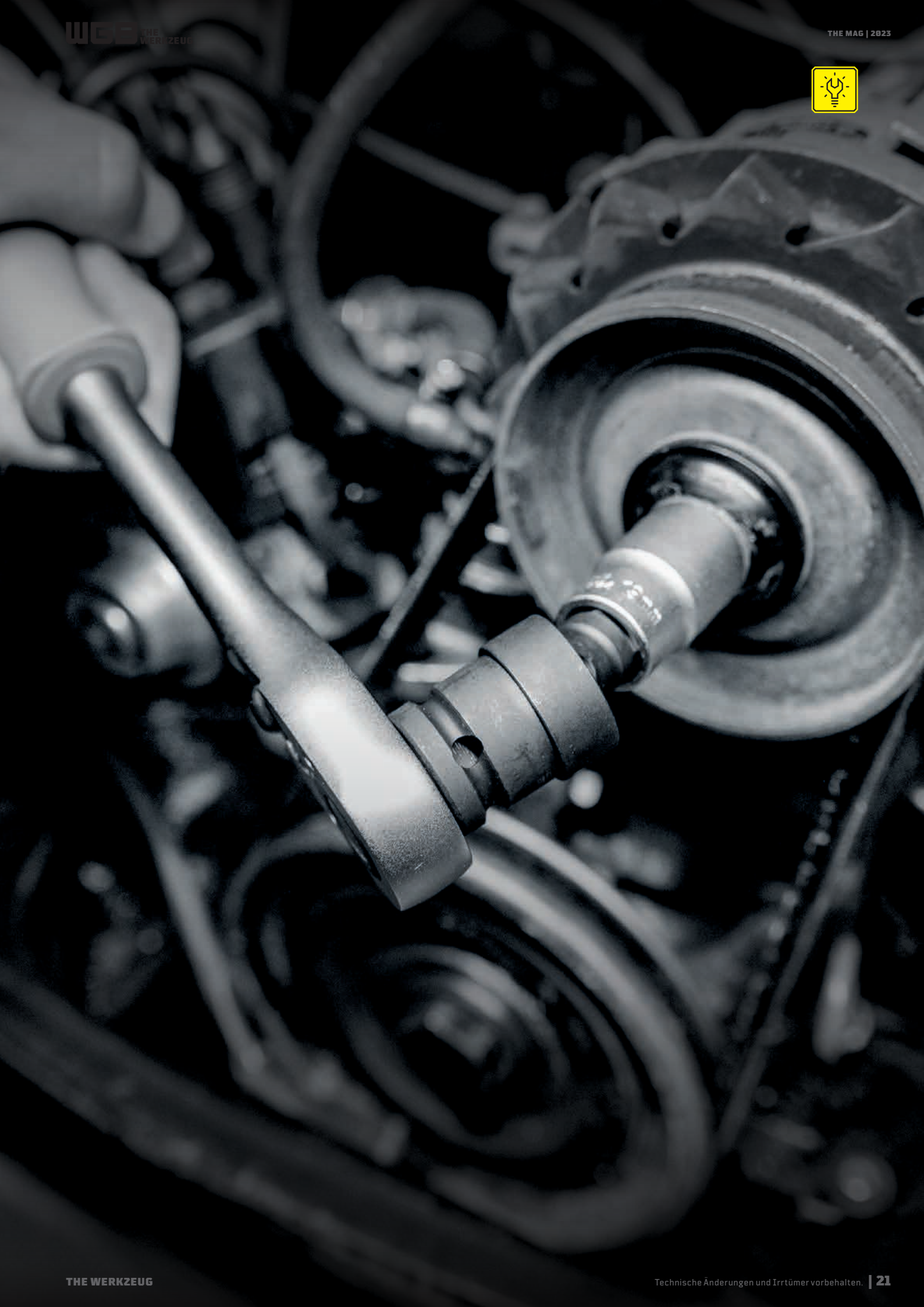


**3360**

Art.-No.				exkl. MwSt.
573360000	1/4"   3/8"   1/2"	285	10	20,15 €

~~24,68 EUR~~

**20,15 EUR** exkl. MwSt.

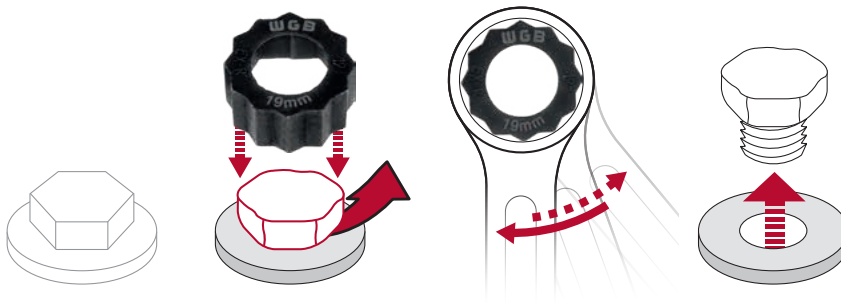




## AUSDREHRINGE FÜR ABGERUNDETE MUTTERN UND SCHRAUBENKÖPFE



- legierter Werkzeugstahl



**3539**

Art.-No.	Für			exkl. MwSt.
5735390000	Schlüsselweiten 8   9   10   11   12   13   14   15   17   19 mm	61	10	14,84 €

~~16,15 EUR~~

**14,84 EUR** exkl. MwSt.

## WASSERPUMPENZANGE



- arretierbar



**821**

Art.-No.	l-mm-l			exkl. MwSt.
9297200	240	332	5	14,57 €

~~17,35 EUR~~

**14,57 EUR** exkl. MwSt.



## OUTDOOR-MULTI-TOOL – 18 IN 1



- Edelstahl
- in Nylontasche



**707**

Art.-No.	L mm-l			exkl. MwSt.
579306720	175	388	1	16,59 €

~~19,43 EUR~~

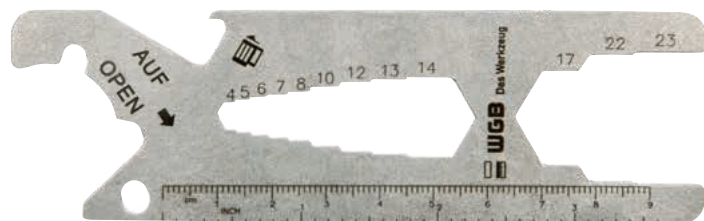
**16,59 EUR** exkl. MwSt.



## GAS-/CAMPINGSCHLÜSSEL – 15 IN 1 FÜR DRUCKREGLER



- Stahl
- Hakenschlüssel für Überwurfmutter des Druckminderers
- 3 Maulschlüsselgrößen
- 9 Ringschlüsselgrößen
- Lineal und Flaschenöffner



**817**

Art.-No.	L x B x H (mm)			exkl. MwSt.
8170000	129 x 40 x 4	101	10	10,58 €

~~11,14 EUR~~

**10,58 EUR** exkl. MwSt.



## BAU-/ARCHITEKTENSCHLÜSSEL



- Stahl
- Innensechskant
- Schließbart
- Messkala für Schließzylinder
- Innenvierkante
- Stufenloser Aussenvierkant
- Flaschenöffner



**459**

Art.-No.				l-mm-l			exkl. MwSt.
579306680	3 mm	6-10 mm	6   7   8 mm	200	176	5	9,06 €

~~11,79 EUR~~

**9,06 EUR** exkl. MwSt.



## MULTI-TOOL FÜR ZWEIRÄDER 20 IN 1



- Chrom-Vanadium Stahl



**408**

Art.-No.	Inhalt	L x B x H (mm)			exkl. MwSt.
574080000	Sechskant-Stiftschlüssel 2   2,5   3   4   5   6   8 mm PH Schraubendreher PH1   PH2   TX Schraubendreher TX10   TX25 Schlitzschraubendreher 5 mm Speichenschlüssel Nr. #1 (3,23 mm)   #2 (3,30 mm)   #3 (3,45 mm)   #4 (3,96 mm)   Mavic M7 Maulschlüssel 8   10 mm Kettennieter für 8   9   10-fach Ketten	48 x 90 x 17	187	5	21,21 €

~~27,02 EUR~~

**21,21 EUR** exkl. MwSt.





## FEIN-MECHANIKER-REPARATUR-SET



- Chrom-Vanadium Stahl
- verchromt
- für Smartphones, Konsolen, Kameras, PCs, Uhren, Brillen, Modellbau, Tablets usw.
- in Kunststoff-Kassette



**422**

Art.-No.	L x B x H (mm)			exkl. MwSt.
4220000	175 x 100 x 55	490	1	16,07 €

~~19,13 EUR~~

**16,07 EUR** exkl. MwSt.

## PINZETTEN-SET



- Stahl | matt schwarz
- mit ESD-Beschichtung zum Schutz vor elektrostatischer Entladung
- in Rolltasche



**840**

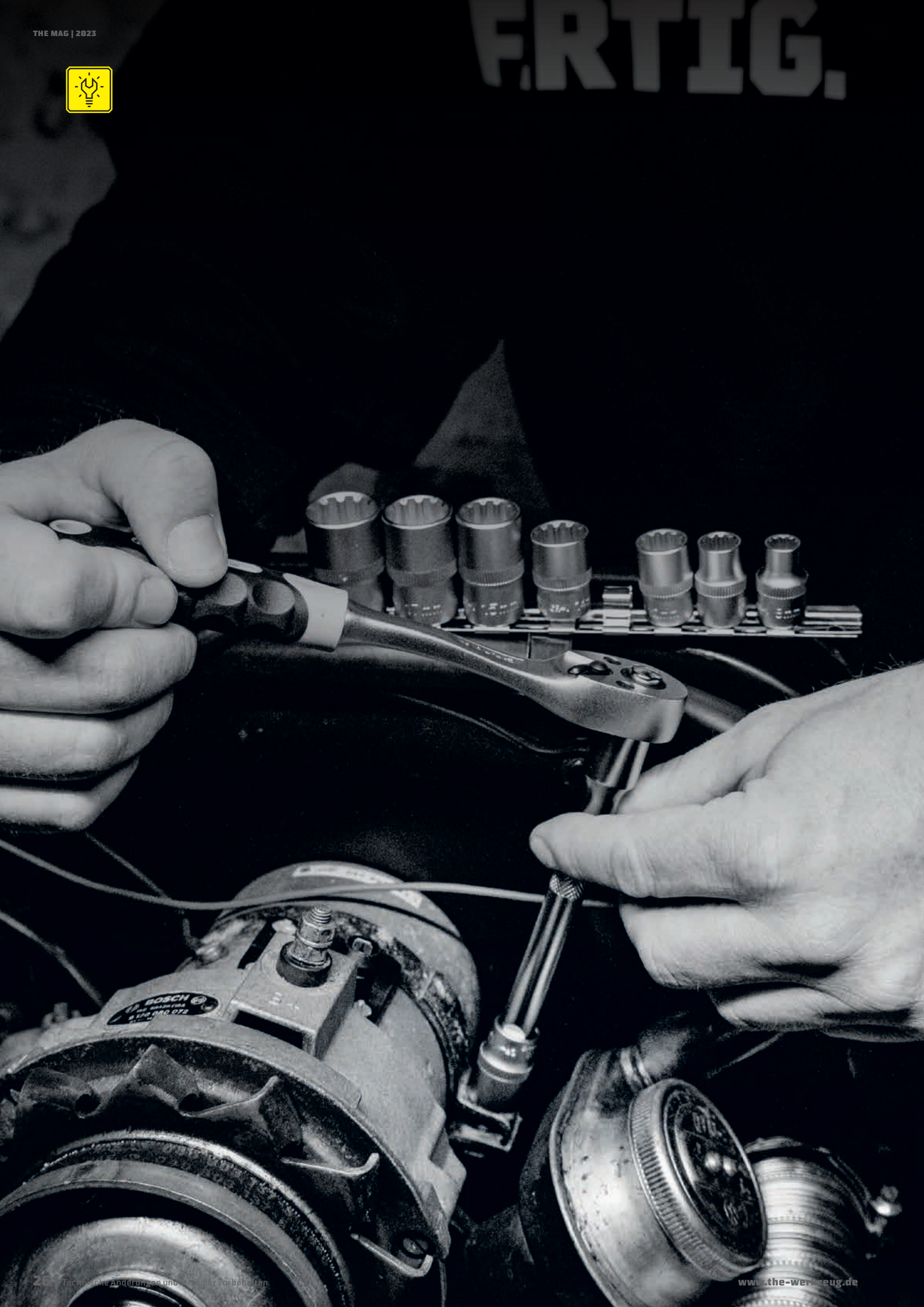
Art.-No.			exkl. MwSt.
8400110	230	1	11,05 €

~~13,98 EUR~~

**11,05 EUR** exkl. MwSt.



# FERTIG.





## SPLINE STECKSCHLÜSSEL-EINSÄTZE



- Chrom-Vanadium Stahl
- auf Metallschiene



**3965**

Art.-No.							exkl. MwSt.
573965000	8 mm   5/16" 10 mm   3/8" 12 mm   15/32" 13 mm   1/2" 14 mm   9/16"	E10 E12 E16 E18	7 mm 8 mm 10 mm 11 mm	M10 M12 M16 M18	325	5	13,77 €
	15 mm   19/32" 17 mm   11/16" 19 mm   3/4"	E22 E24	12 mm 14 mm 16 mm	M24			

~~16,16 EUR~~

**13,77 EUR** exkl. MwSt.



## XZN STECKSCHLÜSSEL-EINSÄTZE



- Chrom-Vanadium Stahl
- auf Metallschiene



**3905**

Art.-No.	Inhalt			exkl. MwSt.
5763905000	1/4" Steckschlüssel-Einsatz M4   M5   M6 3/8" Steckschlüssel-Einsatz M8   M10   M12 1/2" Steckschlüssel-Einsatz M14   M16	447	5	11,92 €

~~15,97 EUR~~

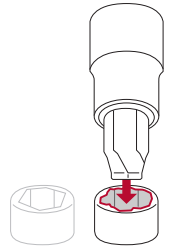
**11,92 EUR** exkl. MwSt.



# STECKSCHLÜSSEL-EINSÄTZE

9 TEILE 1/4" 3/8"

- S2 -Material
- mit verdrehten Sechskant-Bit-Einsätzen
- für beschädigte und rundgedrehte Schrauben
- auf Metallschiene



**3955**

Art.-No.	Inhalt			exkl. MwSt.
3955000	1/4" Steckschlüssel-Einsatz 1,5   2   2,5   3   4   5   6 mm 3/8" Steckschlüssel-Einsatz 8   10 mm	254	5	27,59 €

~~33,70 EUR~~

**27,59 EUR** exkl. MwSt.



# UNIVERSAL-STECKSCHLÜSSEL-EINSATZ

2 TEILE 3/8"

- Chrom-Vanadium Stahl
- mit Bohrmaschinen-Adapter



**2018**

Art.-No.	Für			exkl. MwSt.
572018003	Größen 9-21 mm	193	10	7,39 €

~~9,83 EUR~~

**7,39 EUR** exkl. MwSt.





## TX-STIFTSCHLÜSSEL-SATZ

9  
TEILE



- Chrom-Vanadium Stahl
- stahlgrau
- in Kunststoffschiebebox (ABS-schlagfest)



**315 KSB**

Art.-No.				exkl. MwSt.
3150087	TX10   TX15   TX20   TX25   TX27   TX30   TX40   TX45   TX50	320	3	13,12 €

~~13,78 EUR~~

**13,12 EUR** exkl. MwSt.

## TX-STIFTSCHLÜSSEL-SATZ

8  
TEILE



- Chrom-Vanadium Stahl
- stahlgrau
- im Handklapphalter aus Kunststoff



**315 PKH**

Art.-No.				exkl. MwSt.
3150817	TX9   TX10   TX15   TX20   TX25   TX27   TX30   TX40	165	3	13,66 €

~~14,35 EUR~~

**13,66 EUR** exkl. MwSt.

## TX-STIFTSCHLÜSSEL-SATZ

9  
TEILE



XXL

- Chrom-Vanadium Stahl
- stahlgrau
- extra lang
- im Kunststoffclip



**308 KH**

Art.-No.				exkl. MwSt.
3080096	TX10   TX15   TX20   TX25   TX27   TX30   TX40   TX45   TX50	423	3	19,04 €

~~20,00 EUR~~

**19,04 EUR** exkl. MwSt.



## TX-STIFTSCHLÜSSEL-SATZ

**8**  
TEILE

- Chrom-Vanadium Stahl
- stahlgrau
- im Kunststoffclip



### 315 KH

Art.-No.				exkl. MwSt.
3150827	TX9   TX10   TX15   TX20   TX25   TX27   TX30   TX40	146	3	11,70 €

~~12,29 EUR~~

**11,70 EUR** exkl. MwSt.



## TX-STIFTSCHLÜSSEL-SATZ

**8**  
TEILE

- Chrom-Vanadium Stahl
- verchromt
- mit Kugelkopf
- im Kunststoffclip



### 317 KH

Art.-No.				exkl. MwSt.
3170083	TX9   TX10   TX15   TX20   TX25   TX27   TX30   TX40	146	3	20,86 €

~~21,91 EUR~~

**20,86 EUR** exkl. MwSt.



## SECHSKANT-STIFTSCHLÜSSEL-SATZ

9  
TEILE

- Chrom-Vanadium Stahl
- vernickelt
- in Kunststoffschiebox (ABS-schlagfest)



**320 KSB**

Art.-No.	mm	g		exkl. MwSt.
3200096	1,5   2   2,5   3   4   5   6   8   10	323	3	11,76 €

~~12,35 EUR~~

**11,76 EUR** exkl. MwSt.

## SECHSKANT-STIFTSCHLÜSSEL-SATZ

8  
TEILE

- Chrom-Vanadium Stahl
- vernickelt
- im Handklapphalter aus Kunststoff



**320 PKH**

Art.-No.	mm	g		exkl. MwSt.
3200066	1,5   2   2,5   3   4   5   6   8	175	3	10,26 €

~~10,78 EUR~~

**10,26 EUR** exkl. MwSt.

## SECHSKANT-STIFTSCHLÜSSEL-SATZ

9  
TEILE

- Chrom-Vanadium Stahl
- vernickelt
- im Kunststoffclip



**320 KH**

Art.-No.	mm	g		exkl. MwSt.
3200916	1,5   2   2,5   3   4   5   6   8   10	268	3	9,22 €

~~9,68 EUR~~

**9,22 EUR** exkl. MwSt.





## SECHSKANT-STIFTSCHLÜSSEL-SATZ



- mit Kugelkopf
- mit verkürztem Schenkel
- 100° gebogen
- Chrom-Vanadium Stahl
- verchromt
- im Kunststoffclip



**306 KH**

Art.-No.	mm	g	3	exkl. MwSt.
3060096	1,5   2   2,5   3   4   5   6   8   10	435	3	17,30 €

~~18,17 EUR~~

**17,30 EUR** exkl. MwSt.



## SECHSKANT-STIFTSCHLÜSSEL-SATZ



- mit Kugelkopf, extra lang
- Chrom-Vanadium Stahl
- vernickelt
- im Kunststoffclip



**328 KH**

Art.-No.	mm	g	3	exkl. MwSt.
3280096	1,5   2   2,5   3   4   5   6   8   10	435	3	16,12 €

~~16,93 EUR~~

**16,12 EUR** exkl. MwSt.



## SECHSKANT-STIFTSCHLÜSSEL-SATZ



- mit Kugelkopf, extra lang
- mit Farbcodierung
- Chrom-Vanadium Stahl
- vernickelt
- im Kunststoffclip



**329 KH**

Art.-No.	mm	g	3	exkl. MwSt.
3290092	1,5   2   2,5   3   4   5   6   8   10	434	3	25,18 €

~~26,45 EUR~~

**25,18 EUR** exkl. MwSt.



## SECHSKANT-STIFTSCHLÜSSEL-SATZ

**9**  
TEILE  **XXL**

- extra lang
- Chrom-Vanadium Stahl
- vernickelt
- im Kunststoffclip



### 330 KH

Art.-No.	 mm	 g		exkl. MwSt.
3300096	1,5   2   2,5   3   4   5   6   8   10	438	3	12,82 €

~~13,47 EUR~~

**12,82 EUR** exkl. MwSt.

## SECHSKANT-STIFTSCHLÜSSEL-SATZ

**10**  
TEILE  **XXL**

- extra lang
- Chrom-Vanadium Stahl
- vernickelt
- im Kunststoffclip



### 330/1 KH

Art.-No.	 "ÄF"	 g		exkl. MwSt.
3300106	3/64"   1/16"   5/64"   3/32"   1/8"   5/32"   3/16"   7/32"   1/4"   5/16"	329	3	13,92 €

~~14,62 EUR~~

**13,92 EUR** exkl. MwSt.



**40**  
JAHRE

**INTENSIV  
GARANTIE**

**WGB**

Westfälische Gesenkschmiede GmbH

Schützenstraße 26 – 28  
58339 Breckerfeld, Germany

t +49 (0) 2338 9199-0  
f +49 (0) 2338 9199-100  
m info@the-werkzeug.de

[www.the-werkzeug.de](http://www.the-werkzeug.de)